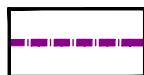


Условные обозначения



Граница территории, в отношении которой осуществляется подготовка схемы расположения элементов планировочной структуры



Граница зон планируемого размещения линейных объектов (автомобильной дороги, в том числе сетей наружного электроосвещения)

Примечание:

1. Зоны планируемого размещения линейных объектов, подлежащих переносу (переустройству) из зон планируемого размещения линейного объекта (автомобильной дороги, сетей инженерно-технического обеспечения), отсутствуют, в связи с тем, что при пересечении с подземными и надземными инженерными коммуникациями расстояния по вертикали и горизонтали выдержаны в соответствии с требованиями СП 42.13330.2016 "Градостроительство. Планировка и застройка городских и сельских поселений".

Следовательно, существующие инженерные сети не препятствуют прокладке проектируемых автомобильной дороги, сетей инженерно-технического обеспечения и не требуется перенос или переустройство существующих сетей

						МЗ-776/2019-ДПТ/ЛО		
						Проект планировки территории и проект межевания территории для размещения линейного объекта (автомобильной дороги, сетей инженерно-технического обеспечения) по улице Старокубанской, от улицы Бургасской до улицы Новой, в Центральном внутригородском округе города Краснодара		
Изм.	Копуч.	Лист	№ док.	Подпись	Дата	Материалы по обоснованию	стадия	лист
ГАП		Сечь			06.19		ППТ	3
Разработал		Матвеева			06.19	Схема расположения элемента планировочной структуры (линейного объекта) М1:10 000	МБУ "Институт Горкадастрпроект"	
Н.контр.		Сечь			06.19			